

3.6 MB AQUA montážní bloky

Montážní bloky **MB AQUA** jsou určeny pro připojení automatických změkčovacích nebo denitrifikačních filtrů do řádu vody, která má být upravována.

Na rámu svařeném z ocelových profilů je instalována a tlakově odzkoušena sestava doporučených armatur:

- 3 obtokové ventily
- vzorkovací kohout, který umožňuje odebírat vzorky změkčené vody pro kontrolu její kvality.

Ovládací ventil automatického změkčovacího filtru musí být chráněn před částicemi rzi a nečistot z vodovodního řádu filtrem mechanických nečistot.

Montážní bloky dodáváme ve dvou provedeních:

- **MB AQUA** – bez filtru, pokud již je na vstupu vody instalován stávající
- **MBF AQUA** – s filtrem o jemnosti filtrace 100 µm.

Standardně je dodáván s předpokládaným přívodem vody zprava, na objednávku možno s přívodem vody zleva. Montážní blok se připevní na stěnu šrouby v takové výšce, aby vstup a výstup vody byly minimálně o 300 mm výše než je výška připojení příslušného změkčovacího filtru. Automatický změkčovací filtr se staví na podlahu před montážní blok. Propojení s ním doporučujeme provést pomocí páru nerezových flexi hadic.

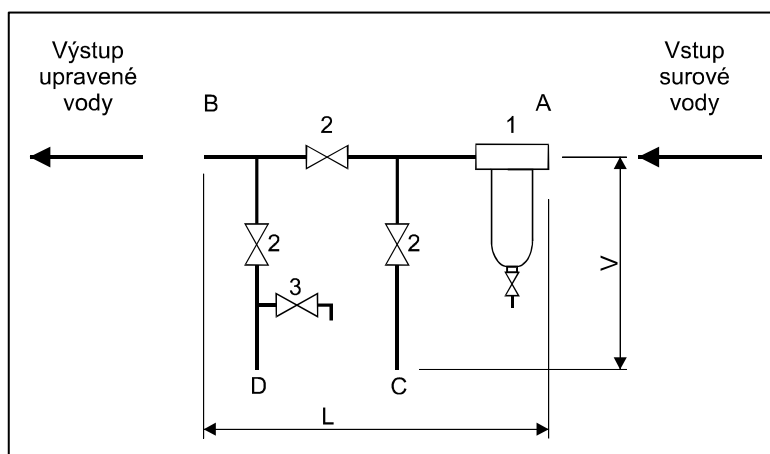


Schéma:

- **A** - vstup vody
- **1** - filtr mechanických nečistot
- **2** - sestava obtokových ventilů
- **3** – vzorkovací kohout
- **C** - vstup do změkčovacího filtru (připojení s ním se provede flexi hadičkou)
- **D** - výstup ze změkčovacího filtru (opět flexi hadičkou)
- **B** - odběrní místo upravené vody

Technické údaje montážních bloků	Pozice	MB 3/4"	MB 1"	MBF 3/4"	MBF 1"
Vstup vody do montážní soupravy – vnitřní závit	A	G 3/4"	G 1"	G 3/4"	G 1"
Výstup vody z montážní soupravy – vnitřní závit	B	G 3/4"	G 1"	G 3/4"	G 1"
Vstup surové vody do změkčovacího filtru - vnější závit	C	G 3/4"	G 1"	G 3/4"	G 1"
Výstup změkčené vody ze změkčovacího filtru - vnější závit	D	G 3/4"	G 1"	G 3/4"	G 1"
Sestava 3 obtokových kohoutů	1	G 3/4"	G 1"	G 3/4"	G 1"
Kohout pro odebrání vzorků vody	2	G 1/2"	G 1/2"	G 1/2"	G 1/2"
Délka L montážního bloku	mm	290	440	430	600
Výška V montážního bloku	mm	240	325	240	325
Objednací číslo		3.6.1.1	3.6.2.1	3.6.1.2	3.6.2.2